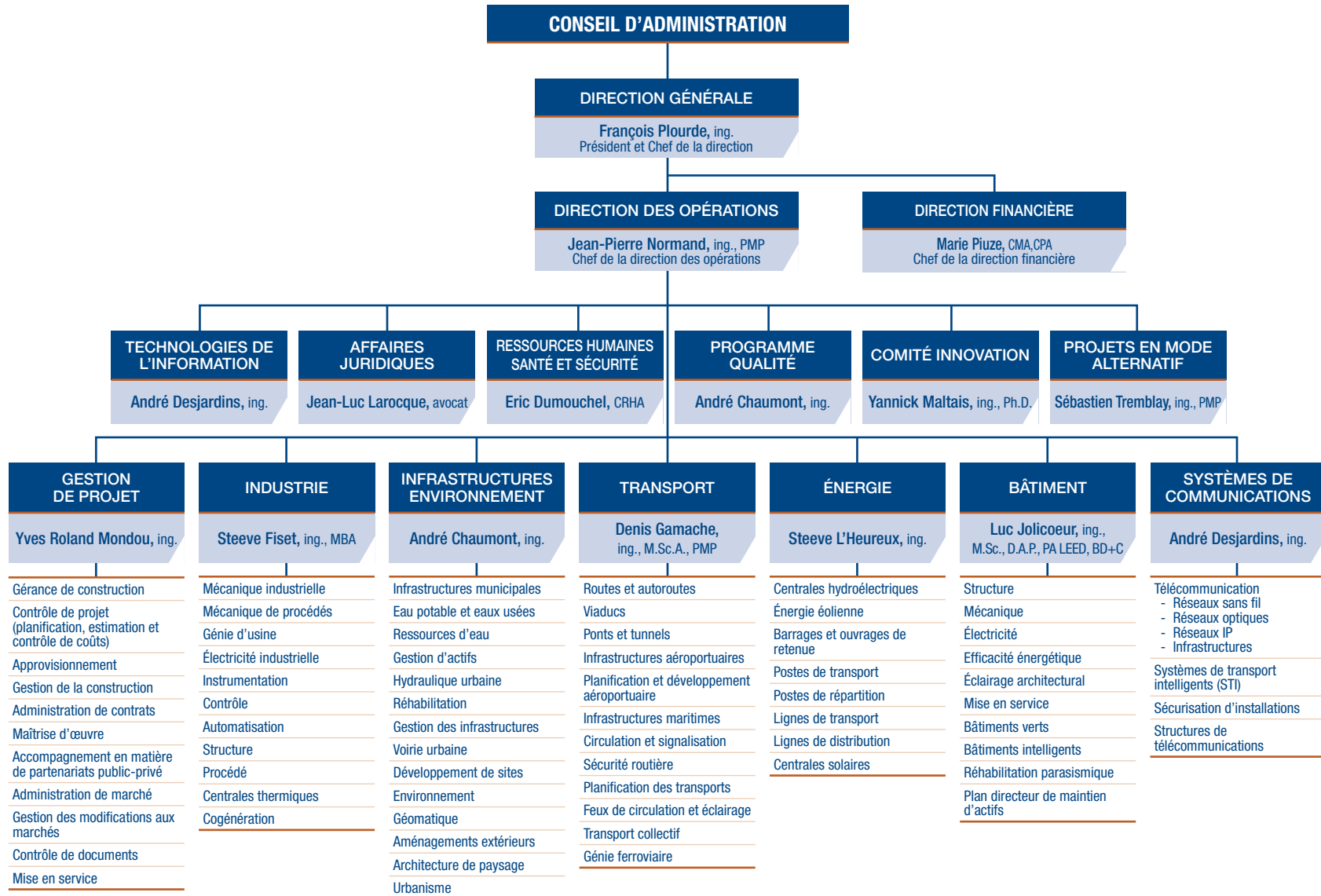


\* Les membres du Comité de gouvernance et d'éthique sont choisis parmi les associés et associés délégués et ce choix est ensuite entériné par l'assemblée des associés de CIMA+.

† Gerard Geoffrion et Réal Plourde sont des membres indépendants.

## Organigramme fonctionnel



## Organigramme des secteurs et des marchés

