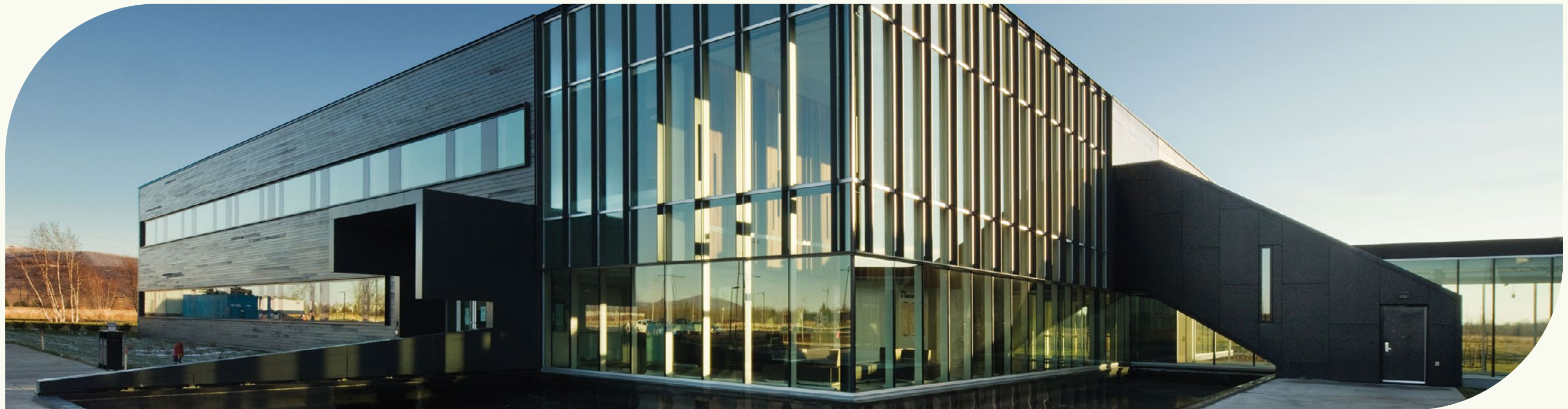




L'humain au centre
de l'ingénierie



SERVICES DE GESTION DE PROJET





UN CHEF DE FILE EN GÉNIE-CONSEIL



PROPRIÉTÉ DE SES EMPLOYÉ-E-S ET AXÉE SUR LE CLIENT

Avec plus de 30 ans d'expérience dans l'industrie, CIMA+ est la firme de génie-conseil par excellence à travers le Canada. Notre équipe interdisciplinaire travaille de concert avec nos clients pour assurer des résultats exceptionnels dans la réalisation de projets de grande et de petite envergure.

Nous sommes fiers d'être une entreprise propriété de ses employés et employées, et classée au rang des Employeurs de choix au Canada. Ce modèle d'affaires unique soutient notre solide culture d'excellence, notre esprit entrepreneurial et notre sens des responsabilités. Nos clients aiment travailler avec notre équipe de professionnels et professionnelles talentueux et nous tirons une grande fierté dans la livraison de projets réussis qui jettent les bases de partenariats d'affaires durables.

40+

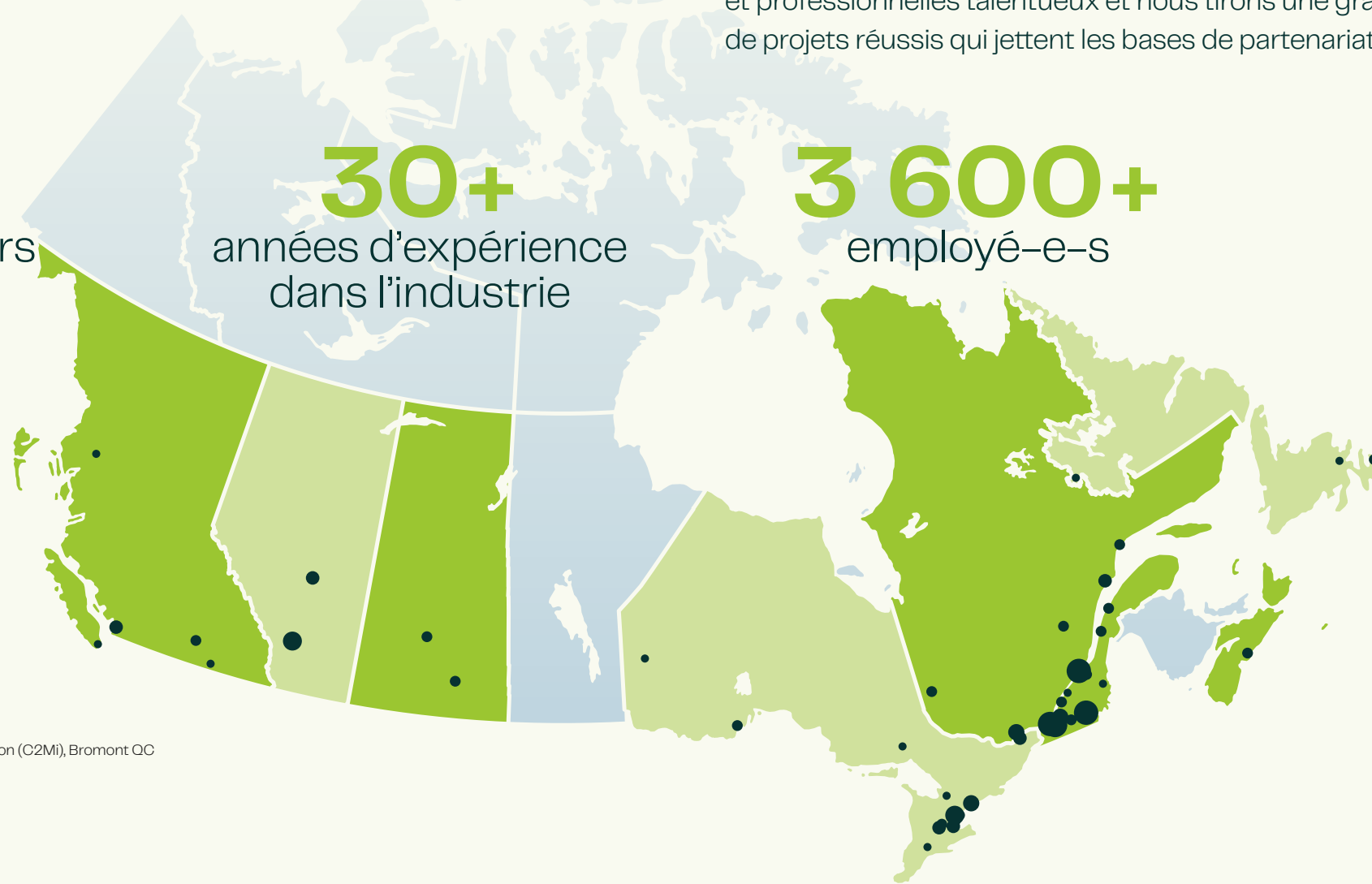
bureaux à travers le Canada

30+

années d'expérience dans l'industrie

3 600+

employé-e-s



« Nous souhaitons faire une différence avec nos employés et employées, nos clients et nos partenaires pour façonner un monde inclusif, équitable et carboneutre. Nous devons tendre vers cet idéal qui n'est pas contraire à la croissance soutenue que nous visons, mais tout à fait complémentaire. »

Denis Thivierge, ing.
Président et chef de la direction



UNE EXPERTISE DIVERSIFIÉE ET COMPLÉMENTAIRE

Le succès d'un projet repose d'abord et avant tout sur la force d'une équipe polyvalente et complémentaire. Notre objectif est de vous offrir un guichet unique pour la réalisation de vos projets grâce à notre équipe composée de plus de 120 professionnels de la gestion de projet. La feuille de route de notre équipe est impressionnante. Nos gestionnaires ont réalisé un large éventail de projets de toute envergure, tant pour des clients du secteur privé que public.

Nous offrons des solutions intégrées pour la gestion de vos projets. Des pratiques éprouvés, des outils performants et l'application des technologies de pointe nous permettent d'offrir des solutions efficaces à toutes les étapes de la réalisation de vos projets.

L'équipe offre également des services à la carte et personnalisés selon vos besoins, à chacune des étapes de réalisation de votre projet, incluant :

- Vérification diligente
- Planification stratégique
- Redressement de projet
- Contrôle de projet
- Planification et ordonnancement des travaux
- Analyse de risques et analyse de la valeur
- Approvisionnement et administration de marché
- Réclamation et règlement de différends
- Processus de conception intégrée et accompagnement BIM
- Gestion intégrée des documents

CIMA+ offre également les services complets de gestion de la construction et possède une licence RBQ d'entrepreneur. Notre équipe de professionnels de la construction prend en charge les différentes étapes du projet, de sa planification à son exécution sur le chantier, en passant par l'administration des contrats de vos sous-traitants.

Finalement, CIMA+ offre les services de maîtrise d'œuvre en santé et sécurité. Nos équipes veillent à l'application des lois et des règlements en matière de santé et de sécurité au travail, préparent et mettent en application un programme de prévention des accidents, et fournissent les agents de prévention au chantier.



1 Agrandissement du CHUSJ, Montréal QC

2 Centre de collaboration MiQro Innovation (C2Mi), Bromont QC
Photo : Marc Cramer



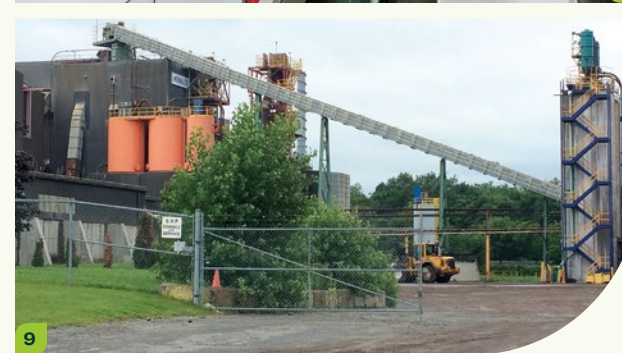
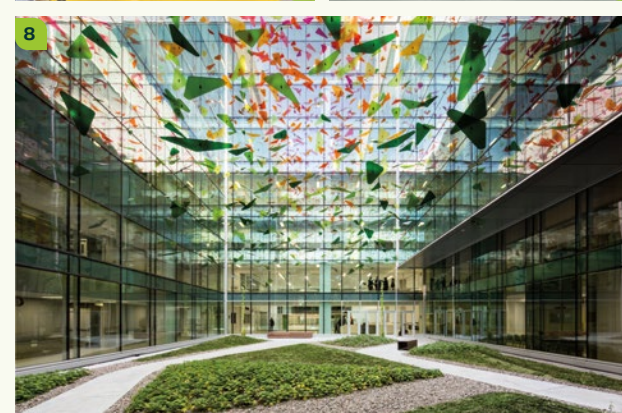
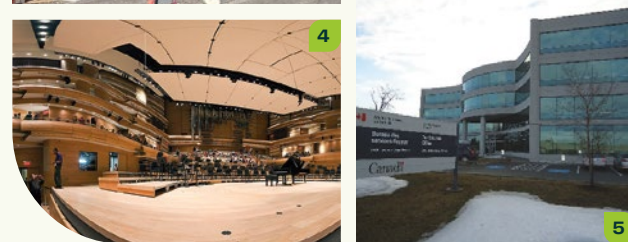
UN PARTENAIRE À TOUTES LES ÉTAPES DU CYCLE DE VIE

À PARTIR DE LA PLANIFICATION ET DE LA CONCEPTION DU PROJET ...

CIMA+ peut intervenir à toutes les étapes du projet, depuis les études d'avant-projet, l'acquisition du terrain et la planification du projet jusqu'à sa réalisation complète. Le chargé de projet et son équipe sont choisis en fonction de la nature, de la complexité et de l'envergure du projet et sont en mesure d'assumer les responsabilités suivantes :

- Accompagnement pour la sélection du site
- Direction des études de vérification diligente
- Analyse de la constructibilité du projet
- Estimation et contrôle de coûts
- Préparation des budgets des divers scénarios de réalisation et des solutions de rechange
- Préparation et suivi des calendriers des travaux
- Obtention des permis et des certificats d'autorisations environnementales
- Accompagnement pour la préparation des dossiers de financement
- Direction et coordination d'équipes de conception
- Direction et accompagnement BIM
- Préparation de documents contractuels, gestion d'appels d'offres et analyse des prix soumis

De plus, le développement durable et responsable fait partie de nos valeurs. Notre équipe d'experts certifiés LEED est à l'avant-garde et propose des solutions innovantes dans l'intégration des principes de développement durable, afin que vos choix de technologie, de fournisseurs, de systèmes et de matériaux reflètent vos attentes en la matière.



- 1 Travaux de fondations d'abri d'entretien, Mascouche QC
- 2 Charpente d'acier d'abri d'entretien, Mascouche QC
- 3 Édifice Sunlife de TPSGC, Montréal QC
- 4 Nouvelle salle de concert de l'OSM, Montréal QC
- 5 Bureaux des services fiscaux de TPSGC, Laval QC

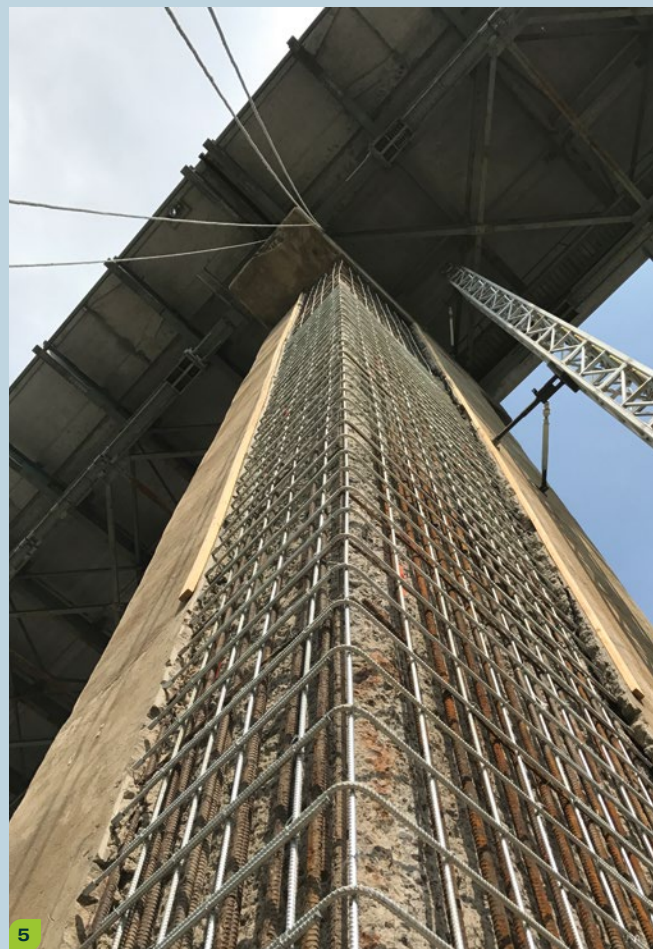
... JUSQU'À L'ÉTAPE DE CONSTRUCTION ET DE MISE EN SERVICE DE L'OUVRAGE

CIMA+ supervise et coordonne le travail des entrepreneurs, des fournisseurs et des équipementiers. Nous assurons la qualité des travaux, le respect de l'échéancier et du budget, de la mobilisation au chantier jusqu'à la prise de possession par le propriétaire.

Nos gestionnaires prennent en charge les responsabilités suivantes :

- Coordination avec les ingénieurs, les architectes, les laboratoires et autres spécialistes
- Suivi des travaux en résidence
- Suivi de la qualité, de l'avancement des travaux et des décomptes progressifs
- Coordination de chantier dans des environnements occupés et en opération
- Administration de marché et des avenants
- Contrôle des documents
- Suivi des quittances
- Gestion des différends
- Gestion de la documentation de fin de projet
- Mise en service de l'ouvrage

- 6 Aréna Sainte-Julie QC | Photo : Architecte Duquette
- 7 Vestiaire des Carabins, Université de Montréal QC
- 8 Agrandissement du CHUSJ, Montréal QC
Photo : Stéphane Brügger
- 9 Terrapure Environnement, Ville Sainte-Catherine QC



1 Train de l'Est, gare Repentigny
Photo : Raphaël Thibodeau
2 Archidiocèse de Montréal, Église Très-Saint-Nom-de-Jésus
3 Agrandissement de l'aéroport international Pierre-Elliott-Trudeau de Montréal QC

4 AMT, construction de la ligne de métro reliant Montréal et Laval QC
5 Pont Honoré-Mercier, SPJCCI
6 Nouveau Campus de Longueuil, Université de Sherbrooke
Photo : Université de Sherbrooke
7 Archidiocèse de Montréal, Église Saint-Esprit-de-Rosemont

8 Autorité du pont Windsor-Détroit
9 C2Mi, Bromont QC
Photo : Marc Cramer
10 Réaménagement de l'Esplanade de la Place des Arts, Montréal QC



SERVICES INTÉGRÉS AUX PROJETS

PLANIFICATION ET CONTRÔLE DE PROJET

Être en contrôle de son projet consiste à introduire plus de prévisibilité dans un contexte de projet, qui par définition, est changeant. L'introduction d'une planification robuste, précise et bien comprise par l'équipe de projet est le meilleur moyen de se doter de chances de succès lors de l'exécution. Fournir ensuite de l'information pertinente, fiable et à jour sur les budgets et l'avancement du projet permet d'établir l'état de santé actualisée du projet à chaque moment. Les tendances relevées sont alors utilisées pour une meilleure prise de décision des gestionnaires, en amont et en anticipation des enjeux.

Nos professionnels en planification et contrôle utilisent les meilleures pratiques et outils de l'industrie pour vous permettre de rester en contrôle de vos projets et vous proposent de vous accompagner pour les services conseils suivants:

- Identification et ordonnancement des lots de travail, coaching des équipes au démarrage de projet pour clarification de l'envergure des travaux
- Préparation de l'échéancier directeur du projet, incluant nivellement des efforts, chemin critique et marges de manœuvre pour les changements potentiels
- Estimation des coûts de construction, évaluation des contingences en fonction du contexte
- Préparation des budgets de référence, élaboration, contrôle et suivi des flux monétaires
- Gestion des paiements et comptabilité de projet, incluant calcul de rentabilité pour les revenus
- Analyse d'échéanciers, revue de la constructibilité et de l'ordonnancement des travaux en fonction des priorités
- Préparation de rapports d'avancement des travaux et de tableaux de bord sommaires sur l'état de santé du projet, incluant : valeur acquise, indicateurs de performance, suivi des principaux enjeux et risques, gestion des changements, suivi des paiements et projection budgétaire
- Élaboration de plans de redressement, si requis

ANALYSE DE RISQUES ET ANALYSE DE LA VALEUR

Analyse de risques

Les professionnels de CIM+ mettent à votre disposition leur capacité d'analyse, leur expérience multidisciplinaire et leur approche systémique pour analyser et contrôler, les risques de votre projet. Ensemble, nous élaborons un plan de réponses adapté au projet pour mitiger chaque menace et saisir toutes les opportunités. À cet effet, nous proposons les services suivants :

- Animation d'ateliers multidisciplinaires d'analyse de risques et d'opportunités
- Élaboration de la structure de découpage des risques et priorisation
- Élaboration de scénarios de défaillance, analyses qualitatives (probabilité/impact) et quantitatives (méthode Monte-Carlo ou autres)
- Préparation et suivi des registres de risques
- Gestion des contingences budgétaires et réserves pour risques
- Assistance aux gestionnaires dans l'établissement et la mise en œuvre de plans spécifiques de mitigation

Analyse de la valeur

L'analyse de la valeur consiste à examiner les différentes composantes d'un projet afin d'en optimiser la valeur, et ainsi de répondre le mieux possible aux attentes du client et des usagers. En adoptant une telle approche dès la conception du projet, il est possible d'optimiser les investissements, et de construire à moindre coût selon le calendrier prévu. L'objectif est d'obtenir la meilleure valeur possible en réalisation pour chaque dollar dépensé. Nos experts possèdent une certification en analyse de la valeur et sont en mesure d'offrir les services suivants :

- Composition, organisation et animation d'ateliers sur l'analyse de la valeur avec les parties prenantes au projet
- Découpage du projet selon ses fonctions principales et secondaires
- pondération des fonctions du projet selon ses objectifs (incluant une revue des estimations);
- analyse de la performance du projet et recherche de scénarios d'optimisation;
- présentation des scénarios d'optimisation aux commanditaires, concepteurs et usagers;
- suivi post-implantation des solutions d'optimisation.



SERVICES INTÉGRÉS AUX PROJETS

GESTION DES DIFFÉRENDS

Les différends peuvent découler d'une multitude de causes, comme les réclamations, les coûts additionnels imprévus, le dépassement des délais d'exécution, un écart par rapport à la qualité promise, pour ne nommer que celles-ci.

Lorsqu'un différend survient, CIMA+ vous offre une solution globale d'accompagnement à travers toutes les phases de sa résolution. Nos experts analysent les différends avec équité et intégrité, tout en veillant à appliquer les meilleures techniques d'analyse. Leur expérience de terrain et la connaissance approfondie du contexte légal dans lequel sont réalisés les projets de construction au Québec font d'eux des personnes clés dans le règlement de différends. Au besoin, nos professionnels en construction ont aussi accès à un large bassin d'ingénieurs et de techniciens possédant une expertise technique dans une grande variété de secteurs touchant l'ingénierie, l'environnement et l'urbanisme.

- Analyse de réclamations : recevabilité et analyse quantitative
- Expertise-conseil en cas de litige
- Accompagnement du client lors de séances d'arbitrage
- Négociations dans le cadre de règlements à l'amiable
- Redressement de projet sous mandat du séquestre ou de l'émetteur de la caution
- Préparation de réclamations pour ou par des donneurs d'ouvrage
- Accompagnement ou participation à des conférences de règlement à l'amiable (CRA)
- Assistance au procureur et mandat d'expert devant les tribunaux

GÉRANCE DE LA CONSTRUCTION

Grâce à ses équipes de professionnels de la construction, CIMA+ est en mesure d'offrir des solutions intégrées pour la réalisation de l'ensemble de vos projets. Membre du Bâtiment durable du Canada, CIMA+ compte plusieurs professionnels accrédités LEED®. Toujours à l'affût des technologies les plus avancées, l'équipe propose, à votre convenance, de réaliser votre projet selon l'approche BIM (Building Information Modeling), qui permet d'améliorer la conception du projet, en tenant des revues de constructibilité avec l'ensemble des intervenants. Les solutions de gestion de construction offertes par CIMA+ couvrent :

- Établir les stratégies de réalisation et constructibilité
- Gérer le processus d'approvisionnement pour les contrats de construction, équipements et matériaux à fournir par le propriétaire
- Pré-qualification de soumissionnaires, préparation d'appels d'offres, émission des documents d'appels d'offres, séances d'information et visites de chantier, réunions d'ouverture des offres, évaluation des offres, négociation et octroi de contrat
- Accompagnement à l'obtention des permis de construction

- Supervision du site de construction et suivi de l'avancement
- Gestion des matériaux: réception des matériaux, inspection, entreposage et remise aux contracteurs
- Administration des contrats de construction, administration du site et gestion des demandes de modification
- Coordination de chantier en milieu occupé
- Gestion de la santé et sécurité au travail
- Supervision environnementale
- Inspection et surveillance de la qualité
- Fermeture du chantier et des contrats de construction

CIMA+ trouve des moyens de limiter les reprises de travail sur le chantier. En optimisant les ressources, nous assurons avec grande certitude l'atteinte des objectifs en matière de sécurité, de performance, de qualité, de coût et de calendrier. L'efficacité de l'équipe CIMA+ permet également des économies potentielles à ses clients.



GESTION DOCUMENTAIRE ET GESTION BIM

GOVERNANCE D'INFORMATION ET GESTION DOCUMENTAIRE

La gouvernance d'information correspond à l'ensemble des activités liées à la maîtrise des documents numériques et physiques, des bases de données et métadonnées, ainsi que tout autre type d'informations liées à la gestion de projet ou la gestion et le maintien des actifs. Les objectifs principaux de cette expertise sont d'abord le pilotage du bon usage de l'information, et ensuite, notamment, l'alimentation des registres, suivi des livrables, gestion documentaire, audit et sécurité, le tout dans le but d'anticiper les conflits ou litiges potentiels.

Grâce à nos outils, nos clients ont rapidement accès à une documentation complète et conforme aux normes et exigences les plus élevées. L'équipe de gestion documentaire apporte son soutien aux équipes techniques dès le début du projet.

- Acteur clé dans la coordination et l'intégration des informations entre les différents intervenants aux projets, de façon à contribuer au succès de ceux-ci
- Planification, élaboration et implantation de procédures de gouvernance d'information et gestion documentaire
- Sélection de la plateforme de gouvernance d'information et gestion documentaire
- Réception et traitement des intrants, de la correspondance et des livrables (analyse, indexation, classement)
- Diffusion de l'information et suivi auprès des tierces parties

GESTION BIM/VDC

CIMA+ offre des services d'avant-garde à valeur ajoutée, notamment en intégrant l'approche BIM (Building Information Modeling) et VDC (Virtual Design and Construction) dans l'ensemble de ses activités de gestion et de réalisation de projet. BIM/VDC est un processus collaboratif qui permet d'optimiser le projet grâce à l'utilisation des dernières technologies. Nos clients bénéficient ainsi d'un suivi rigoureux du programme initial, d'un meilleur contrôle des coûts et des échéanciers, et dans certains cas, d'une réduction du nombre d'erreurs et d'omissions sur le chantier.

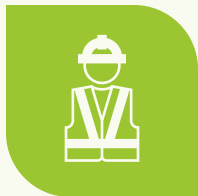
Fondés sur ce processus, nos services incluent notamment :

- Accompagnement BIM/VDC
 - Analyse et recommandations
 - Restructuration des méthodologies et processus
 - Sensibilisation des parties prenantes
 - Support au déploiement technologique
- Gestion BIM/VDC dans le cadre de projet
 - Production de conventions de gestion BIM en fonction des objectifs du projet
 - Implantation et réalisation de projet à l'aide d'outils technologiques
 - Production de supports visuels permettant un meilleur suivi de projet
 - Création, intégration et transfert des données pour la gestion et l'exploitation immobilière



1

1 Casiers, vestiaire des Carabins, Université de Montréal



SANTÉ ET SÉCURITÉ

Chez CIMA+, la santé et la sécurité sont au cœur de la façon dont nous menons nos affaires. Les deux piliers sur lesquels reposent notre système de gestion de la santé et de la sécurité du travail (SGSST) sont l'évaluation des risques et la conformité aux exigences réglementaires. Nous mettons en place des mesures concrètes : formation, maîtrise opérationnelle, mesure et surveillance de la performance, prévention des situations d'urgence et capacité à réagir.

MAÎTRISE D'ŒUVRE AU SENS DE LA LOI SUR LA SST

CIMA+ assure la maîtrise d'œuvre dans le cadre de projets où plusieurs entrepreneurs interviennent dans des zones mises en commun ou sur des chantiers de grande envergure. À cette fin, CIMA+ s'acquiesse de toutes les obligations dévolues au maître d'œuvre par les lois et les règlements applicables en matière de santé et de sécurité au travail (SST). En plus de préparer et de mettre en application un programme de prévention qui respecte les prescriptions de la CNESST, du Code de sécurité pour travaux de construction, la Loi sur la santé et la sécurité ainsi que son Règlement et toutes les normes et exigences du client applicables, CIMA+ fournit du personnel qualifié pour effectuer des inspections de chantier, assurer le plein respect du programme de prévention cadre du maître d'œuvre et ceux spécifiques aux entrepreneurs, et diriger les réunions statutaires requises dans le cadre du projet, afin d'assurer la diligence raisonnable du maître d'œuvre en respect de la loi C-21.

Sans s'y limiter, l'équipe de maîtrise d'œuvre CIMA+ fournit des :

- Analyses de risques
- Services conseils en gestion de la SST
- Audits terrain et du système de gestion (management)





POUR PLUS D'INFORMATION, COMMUNIQUEZ AVEC NOUS :

info@cima.ca

SIÈGE SOCIAL DE CIMA+

600-3400, boulevard du Souvenir
Laval QC H7V 3Z2 Canada
T 514 337-2462

NOUS ASSURONS UNE PRÉSENCE LOCALE D'UN OCÉAN À L'AUTRE, PARTOUT AU CANADA.

Baie-Comeau Beauce Bécancour Barrie Bowmanville Burlington Calgary – Aéroport Calgary – Centre-ville
Clareville Edmonton – Centre-ville Edmonton – Ouest Gatineau Granby Guelph Halifax Kelowna Kitchener
Labrador City Laval Lévis London Longueuil Mississauga Montréal Oakville Ottawa Québec Red Lake
Regina Rimouski Rivière-du-Loup Rouyn-Noranda Saguenay Saskatoon Sept-Îles Sherbrooke Sorel-Tracy
St John's Sudbury Terrace Thunder Bay Toronto Vancouver Victoria West Kootenays

KINCENTRIC
Employeur de choix

CANADA 2023



L'humain au centre
de l'ingénierie

   cima.ca