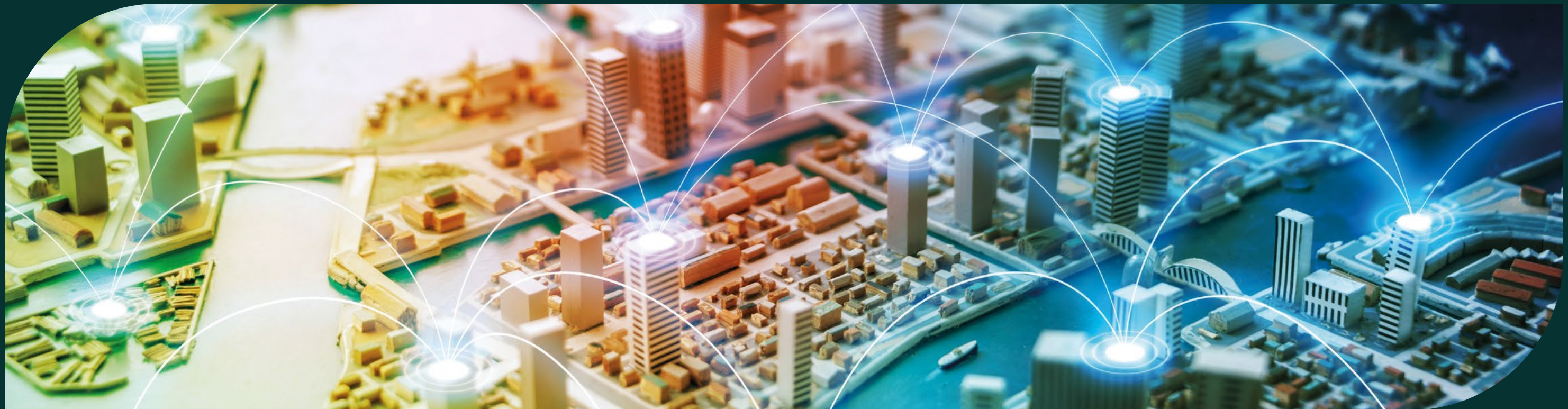




L'humain au centre
de l'ingénierie



SERVICES DE CYBERSÉCURITÉ





UN CHEF DE FILE EN GÉNIE-CONSEIL



PROPRIÉTÉ DE SES EMPLOYÉ-E-S ET AXÉE SUR LE CLIENT

Avec plus de 30 ans d'expérience dans l'industrie, CIMA+ est la firme de génie-conseil par excellence à travers le Canada. Notre équipe interdisciplinaire travaille de concert avec nos clients pour assurer des résultats exceptionnels dans la réalisation de projets de grande et de petite envergure.

Nous sommes fiers d'être une entreprise propriété de ses employés et employées, et classée au rang des Employeurs de choix au Canada. Ce modèle d'affaires unique soutient notre solide culture d'excellence, notre esprit entrepreneurial et notre sens des responsabilités. Nos clients aiment travailler avec notre équipe de professionnels et professionnelles talentueux et nous tirons une grande fierté dans la livraison de projets réussis qui jettent les bases de partenariats d'affaires durables.

40+

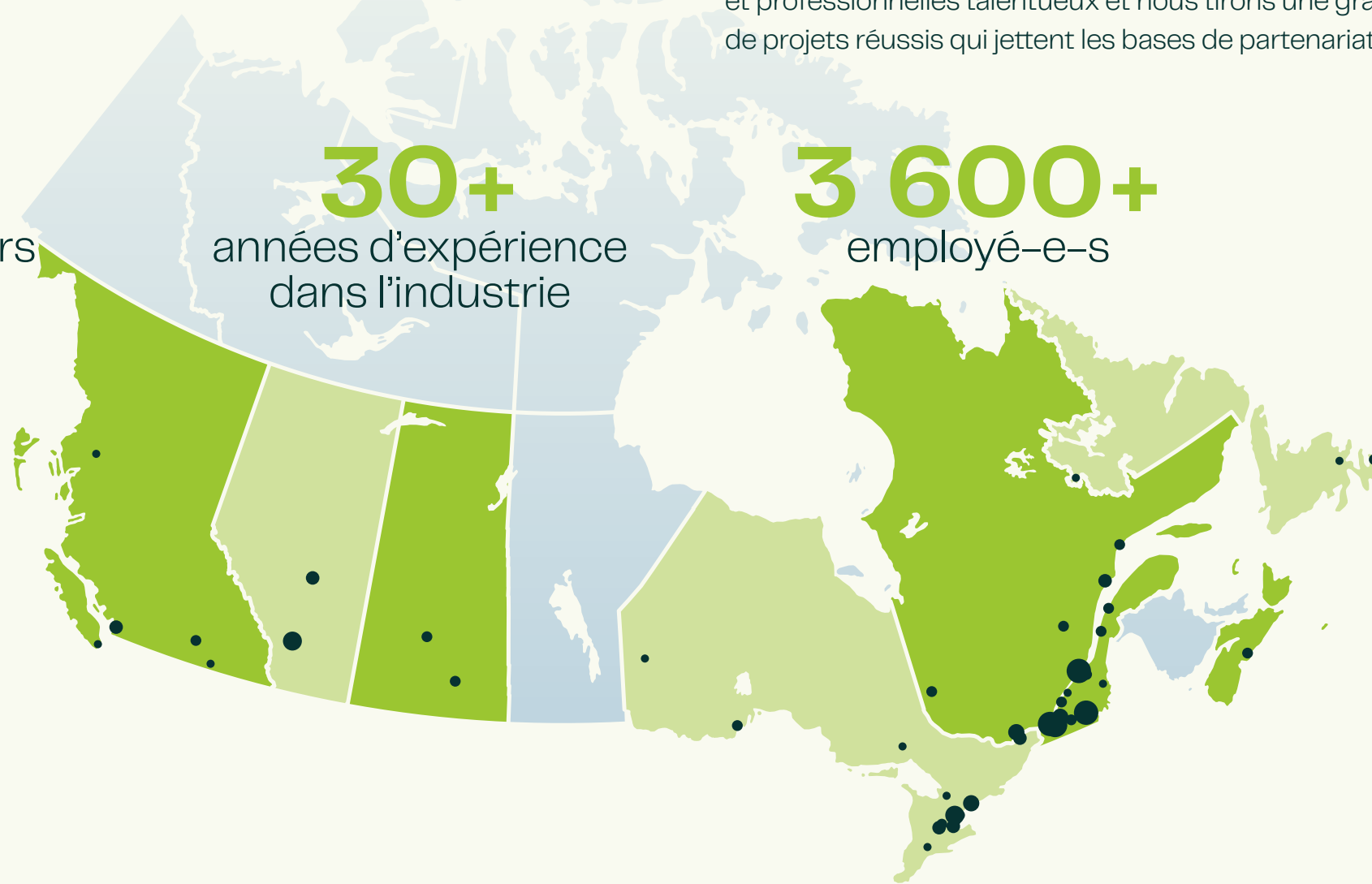
bureaux à travers le Canada

30+

années d'expérience dans l'industrie

3 600+

employé-e-s



« Nous souhaitons faire une différence avec nos employés et employées, nos clients et nos partenaires pour façonner un monde inclusif, équitable et carboneutre. Nous devons tendre vers cet idéal qui n'est pas contraire à la croissance soutenue que nous visons, mais tout à fait complémentaire. »

Denis Thivierge, ing.
Président et chef de la direction





ÉVALUATION DES MENACES ET DES RISQUES DE CYBERSÉCURITÉ

Lors de la conception d'une architecture, d'une application ou du déploiement de nouvelles technologies, les organisations doivent s'assurer que les risques de cybersécurité sont pris en compte dès le début du processus. Ceci est essentiel pour s'assurer que les solutions proposées intègrent la sécurité dès l'étape de conception.

Une évaluation des menaces et des risques de cybersécurité examine les menaces et vulnérabilités potentielles dans le cadre d'un projet. Cette évaluation est menée à l'aide des données recueillies sur les menaces et leur modélisation pour identifier les risques, tout en tenant compte de la conformité réglementaire, le cas échéant.

Toutes les menaces identifiées sont documentées et classées selon la probabilité qu'elles se concrétisent et leurs possibles impacts. Nos experts émettent également des recommandations et des conseils pour atténuer ces impacts.

L'intégration de la sécurité dès la conception représente votre meilleure défense pour contrer les cyberattaques.

À QUI S'ADRESSE CE SERVICE ?

- Aux organisations préoccupées par la cybersécurité durant l'exécution de projets stratégiques
- Aux organisations qui ont besoin d'identifier et d'évaluer leurs risques de cybersécurité
- Aux organisations qui doivent s'assurer que leurs projets sont conformes aux normes et pratiques exemplaires en vigueur en matière de cybersécurité
- Aux organisations combinant les technologies opérationnelles (TO) aux technologies de l'information (TI)





ÉVALUATION DE LA POSTURE DE CYBERSÉCURITÉ

Toutes les organisations souhaitent réduire leurs risques de cybersécurité au minimum, mais les ressources sont limitées. Alors, par où doit-on commencer ?

Les cyberattaques peuvent entraîner des conséquences critiques, particulièrement dans le secteur industriel. Comme ces événements se produisent de plus en plus fréquemment, nous constatons qu'il n'existe pas d'approche universelle ni de produit unique capable d'éradiquer tous les cyberrisques.

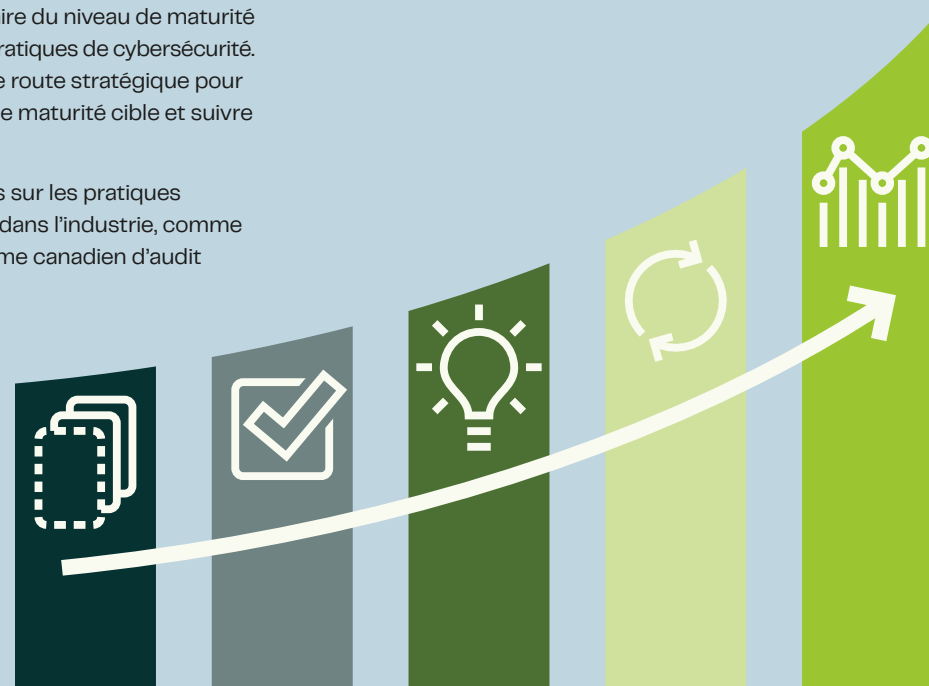
Nous prenons en considération le contexte de cybermenaces unique à chaque organisation pour déterminer stratégiquement le meilleur plan d'action. Nous croyons qu'une approche stratégique est la clé pour assurer le rendement du capital investi (RCI) en matière de cybersécurité.

Une évaluation de la posture de cybersécurité fournit aux parties prenantes une image claire du niveau de maturité de l'organisation relativement à ses pratiques de cybersécurité. Nous vous fournissons une feuille de route stratégique pour vous aider à atteindre votre niveau de maturité cible et suivre vos progrès au fil du temps.

Les critères d'évaluation sont fondés sur les pratiques exemplaires et les cadres reconnus dans l'industrie, comme NERC-CIP, NIST, CIS et le Programme canadien d'audit de la cybersécurité.

À QUI S'ADRESSE CE SERVICE ?

- Aux membres de la haute direction et aux responsables de la cybersécurité préoccupés par la posture de cybersécurité de leur organisation
- Aux organisations préoccupées par la priorisation des investissements en cybersécurité
- Aux organisations qui souhaitent assurer le suivi de leur niveau de maturité en matière de cybersécurité





AUDIT DE VULNÉRABILITÉ

De bonnes pratiques de cybersécurité sont essentielles, mais il demeure nécessaire de vérifier si elles sont adéquatement mises en application.

Un audit de vulnérabilité est le moyen le plus efficace et diligent de tester la cybersécurité de votre organisation et d'assurer qu'il n'existe aucune vulnérabilité ou erreur de configuration de sécurité pouvant être exploitée par les cyberattaquants. Cette évaluation peut être faite à partir de réseaux externes pour déterminer le degré d'exposition publique aux cyberattaques et à partir de réseaux internes pour obtenir des résultats plus complets.

Un audit de vulnérabilité identifiera les actifs représentant les plus grands risques pour l'organisation et proposera les mesures d'atténuation les plus efficaces. Nous vous offrons une assistance technique pour vous aider à faire face aux défis associés à l'élimination des risques.

Des audits de vulnérabilité devraient être effectués régulièrement, particulièrement dans des environnements critiques ou en rapide évolution.

À QUI S'ADRESSE CE SERVICE ?

- Aux organisations qui exercent une diligence raisonnable
- Aux organisations qui ont récemment subi ou évité de justesse un incident de cybersécurité
- Aux organisations dont le réseau a subi des changements importants





TEST D'INTRUSION

Les infrastructures critiques et celles qui sont accessibles au public sont des cibles privilégiées pour les cyberattaquants. De telles intrusions peuvent avoir un impact significatif, particulièrement au niveau des technologies opérationnelles (TO). Dans ce contexte, des tests d'intrusion exhaustifs peuvent faire toute la différence.

Un test d'intrusion est la meilleure méthode pour détecter les vulnérabilités des infrastructures critiques qui sont plus difficiles à trouver, ainsi que les erreurs de configuration et les failles de sécurité dans les applications.

Les tests d'intrusion sont effectués par des professionnels de la sécurité ayant suivi une formation spéciale (pirates éthiques) qui ont recours aux tactiques et techniques utilisées par les cyberattaquants pour simuler des attaques contrôlées. Par ailleurs, un test d'intrusion démontrera concrètement les impacts réels des cyberattaques, aidant ainsi l'organisation à identifier et à comprendre les risques auxquels elle est exposée.

Toutes les menaces identifiées sont documentées et classées en fonction de la probabilité qu'elles se concrétisent et de la gravité de leur impact. Nos experts préparent un plan d'action pour vous aider à atténuer les risques associés à ces menaces et offrent une assistance technique pour vous aider à faire face aux défis associés à l'élimination des risques.

À QUI S'ADRESSE CE SERVICE ?

- Aux organisations qui exercent une diligence raisonnable à l'égard de leurs infrastructures les plus exposées, ou à leurs systèmes critiques
- Aux organisations qui doivent avoir un niveau de confiance élevé envers la cybersécurité de certaines de leurs infrastructures
- Aux organisations préoccupées par la sécurité d'une solution tierce



Personne-ressource :

Marc-André Gagnon

Directeur

Services de cybersécurité

marc-andre.gagnon@cima.ca





POUR PLUS D'INFORMATION, COMMUNIQUEZ AVEC NOUS :

info@cima.ca

SIÈGE SOCIAL DE CIMA+

600-3400, boulevard du Souvenir
Laval QC H7V 3Z2 Canada
T 514 337-2462

NOUS ASSURONS UNE PRÉSENCE LOCALE D'UN OCÉAN À L'AUTRE, PARTOUT AU CANADA.

Baie-Comeau Beauce Bécancour Barrie Bowmanville Burlington Calgary – Aéroport Calgary – Centre-ville
Clareville Edmonton – Centre-ville Edmonton – Ouest Gatineau Granby Guelph Halifax Kelowna Kitchener
Labrador City Laval Lévis London Longueuil Mississauga Montréal Oakville Ottawa Québec Red Lake
Regina Rimouski Rivière-du-Loup Rouyn-Noranda Saguenay Saskatoon Sept-Îles Sherbrooke Sorel-Tracy
St John's Sudbury Terrace Thunder Bay Toronto Vancouver Victoria West Kootenays

KINCENTRIC
Employeur de choix

CANADA 2023



L'humain au centre
de l'ingénierie

[▶](#) [in](#) [f](#) cima.ca