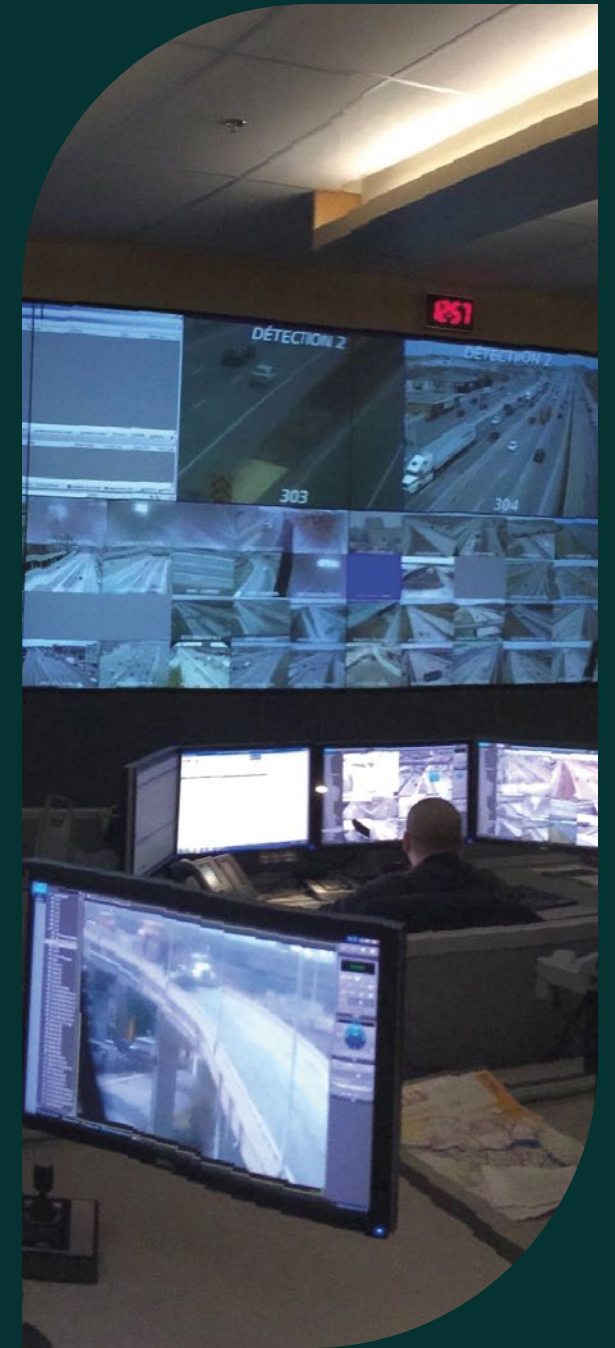




L'humain au centre  
de l'ingénierie

SERVICES-CONSEILS EN GÉNIE  
**SYSTÈMES DE  
TRANSPORT  
INTELLIGENT  
ET DE VILLE  
INTELLIGENTE**





## UN CHEF DE FILE EN GÉNIE-CONSEIL



## PROPRIÉTÉ DE SES EMPLOYÉ-E-S ET AXÉE SUR LE CLIENT

Avec plus de 30 ans d'expérience dans l'industrie, CIMA+ est la firme de génie-conseil par excellence à travers le Canada. Notre équipe interdisciplinaire travaille de concert avec nos clients pour assurer des résultats exceptionnels dans la réalisation de projets de grande et de petite envergure.

Nous sommes fiers d'être une entreprise propriété de ses employés et employées, et classée au rang des Employeurs de choix au Canada. Ce modèle d'affaires unique soutient notre solide culture d'excellence, notre esprit entrepreneurial et notre sens des responsabilités. Nos clients aiment travailler avec notre équipe de professionnels et professionnelles talentueux et nous tirons une grande fierté dans la livraison de projets réussis qui jettent les bases de partenariats d'affaires durables.

**40+**

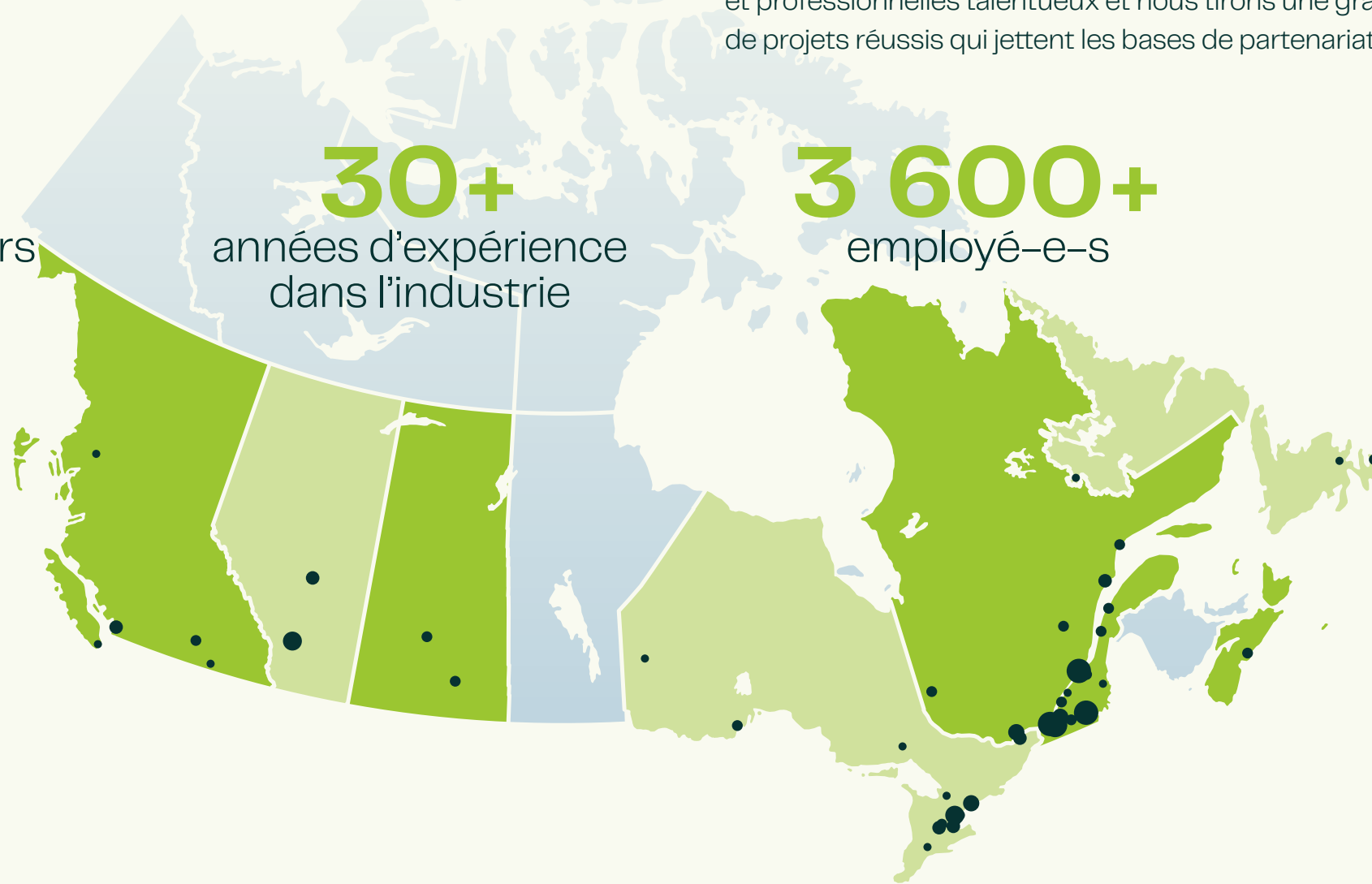
bureaux à travers le Canada

**30+**

années d'expérience dans l'industrie

**3 600+**

employé-e-s



« Nous souhaitons faire une différence avec nos employés et employées, nos clients et nos partenaires pour façonner un monde inclusif, équitable et carboneutre. Nous devons tendre vers cet idéal qui n'est pas contraire à la croissance soutenue que nous visons, mais tout à fait complémentaire. »

Denis Thivierge, ing.  
Président et chef de la direction



# UNE EXPERTISE INTÉGRÉE POUR DES SERVICES STI SUR MESURE

CIMA+ est active dans le domaine des systèmes de transport intelligents depuis 1995, faisant figure de pionniers en matière de STI, avec l'implantation du système de gestion de la circulation autoroutière de Montréal. Aujourd'hui, CIMA+ aide des clients partout au Canada à choisir les meilleurs systèmes en fonction de leurs besoins, à partir de la planification et de la conception, jusqu'à l'approvisionnement, la gestion de la construction et le déploiement des solutions STI sélectionnées.

Nous démontrons régulièrement notre habileté à identifier des solutions qui répondent aux défis auxquels sont confrontées les sociétés de transport, soit d'assurer un service à la hauteur des attentes des usagers. Notre feuille de route témoigne de notre capacité à satisfaire aux exigences de nos clients dans le cadre de projets d'ampleur diverse, incluant ceux assortis d'échéanciers en mode accéléré. Afin de bien répondre aux besoins de nos clients, CIMA+ procède à des évaluations détaillées et objectives des solutions offertes sur le marché, prenant en compte toutes les technologies sans exclure aucun fournisseur. De plus, notre équipe réalise des études de faisabilité ainsi que la conception préliminaire et détaillée, offre un soutien tout au long du cycle de vie des STI par l'entremise du processus d'approvisionnement, et fournit des services d'administration des contrats et d'inspection.

Puisque notre firme ne détient pas de droits de propriété pour des systèmes ou logiciels sur le marché, nous sommes en mesure d'offrir un avis impartial et des solutions de pointe dans les domaines suivants :

- Gestion des voies artérielles
- Gestion de la circulation sur les routes, les autoroutes, les ponts et les tunnels
- Villes intelligentes
- Télécommunications
- Surveillance de la circulation
- Systèmes liés au transport collectif
- Information aux voyageurs
- Gestion des incidents
- Optimisation des données



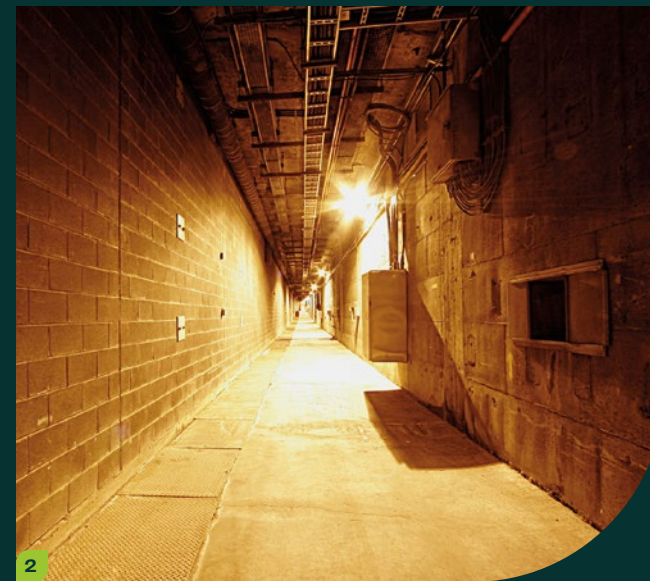


# SYSTÈMES DE TRANSPORT AUTOROUTIER

Chez CIMA+, nous comprenons que la congestion met de plus en plus de pression sur les infrastructures autoroutières existantes et que des solutions novatrices sont requises pour en assurer la pérennité. Alors que ces infrastructures requièrent des réfections durables, nous sommes également conscients qu'il est urgent de construire de nouvelles infrastructures, ce qui signifie que l'on doit intégrer des STI au concept initial ou aux réseaux autoroutiers existants.

Avec en tête la sécurité du public, notre équipe STI propose des solutions de collecte d'information, de gestion de la circulation, d'assistance aux opérateurs et d'optimisation des coûts d'entretien. Puisque les autoroutes, les routes et les ponts représentent des défis particuliers, les STI

peuvent inclure diverses technologies comme les caméras de vidéosurveillance, la vidéo analytique, les stations météorologiques, la signalisation dynamique, ainsi que la détection et le comptage de véhicules.





# SYSTÈMES URBAINS

Les systèmes de gestion des réseaux urbains utilisent des technologies de surveillance de la circulation, des feux de circulation et divers moyens de transmission d'information aux voyageurs, de façon à gérer la circulation sur les artères urbaines.

Les municipalités profitent de solutions technologiques comme les systèmes de contrôle de la circulation, de surveillance de la congestion et d'intervention en cas d'incident. Nos spécialistes en matière de STI utilisent fréquemment les techniques de microsimulation pour analyser en détail les mouvements et les interactions entre véhicules et piétons, afin de concevoir des solutions adaptées.

La vaste expérience de notre équipe en matière de réseaux urbains inclut : le déploiement de centres de contrôle, les systèmes de préemption pour les véhicules d'urgence et les autobus, les systèmes de gestion intégrée des corridors de mobilité, l'infrastructure de réseau STI sans fil, l'équipement de terrain, les systèmes d'adressage IP dynamiques, et les systèmes de guidage automatisé pour les stationnements publics.



- 1 Vue de la rue Notre-Dame (gestion intégrée de corridors de mobilité), Montréal QC
- 2 Système de guidage automatisé dans le stationnement à multiples niveaux de l'aéroport de Montréal, Dorval QC
- 3 Système de gestion de la circulation d'Hespeler, région de Waterloo ON

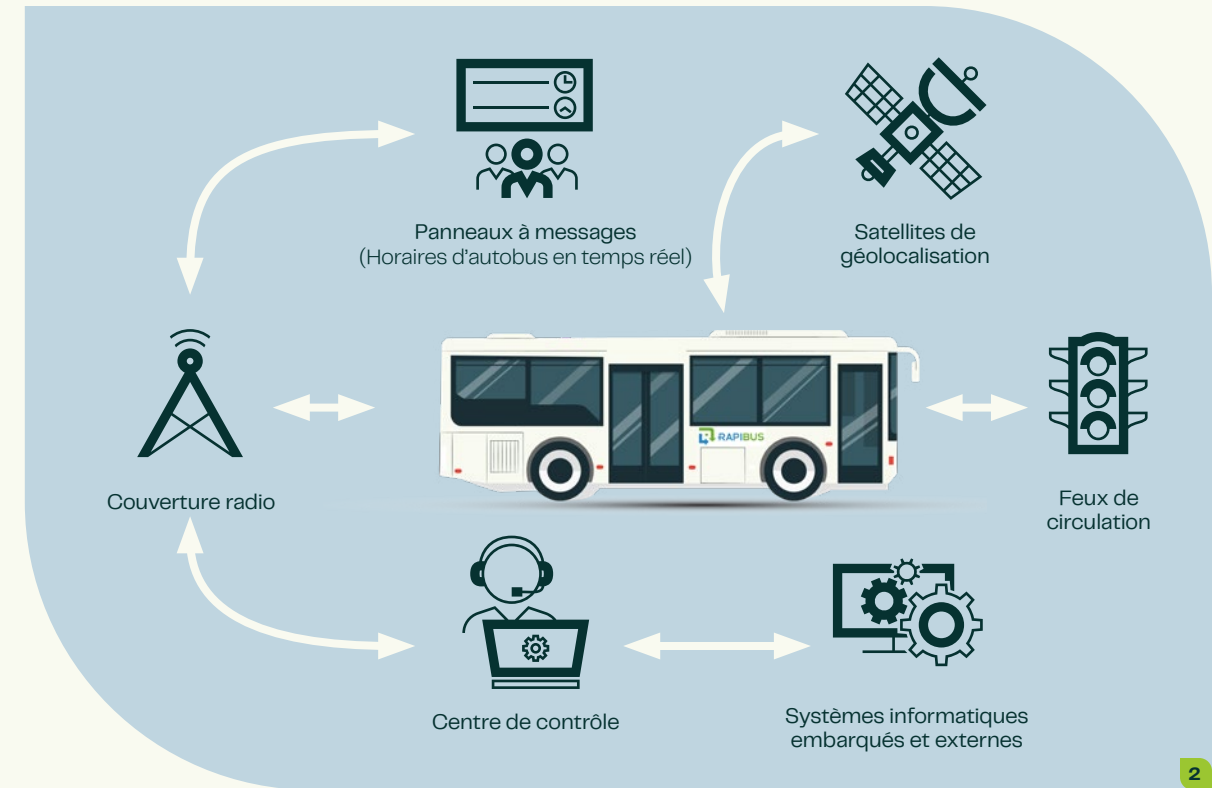


# SYSTÈMES DE TRANSPORT COLLECTIF

Les systèmes de transport intelligents englobent une variété de systèmes fondés sur des technologies d'information et de communication qui contribuent à alléger la congestion, à améliorer la sécurité sur les routes et dans les transports collectifs et à augmenter la productivité économique. Plusieurs sociétés de transport utilisent diverses solutions de STI pour enrichir ou améliorer les services de transport offerts à la population.

En raison des rapides avancées en matière de STI au cours des dernières décennies, des clients de partout au Canada font appel à l'expertise approfondie et aux conseils impartiaux de CIMA+ pour évaluer les divers systèmes, méthodes et techniques offerts sur le marché. Nos professionnels évaluent objectivement divers systèmes de STI

et choisissent celui qui répond le mieux aux besoins du client, que ce soit pour un service rapide par bus (en station et le long du corridor), la gestion intermodale, un système automatisé de localisation automatique des véhicules ou un système de préemption.



1 SLR pour la région métropolitaine de Montréal (REM)

2 STI pour service rapide par bus (Rapibus), région de l'Outaouais QC

3 Service rapide par bus, boul. Pie-IX, Montréal QC

4 Système automatisé de stationnement pour autobus



## SERVICES NOVATEURS

### VILLES INTELLIGENTES

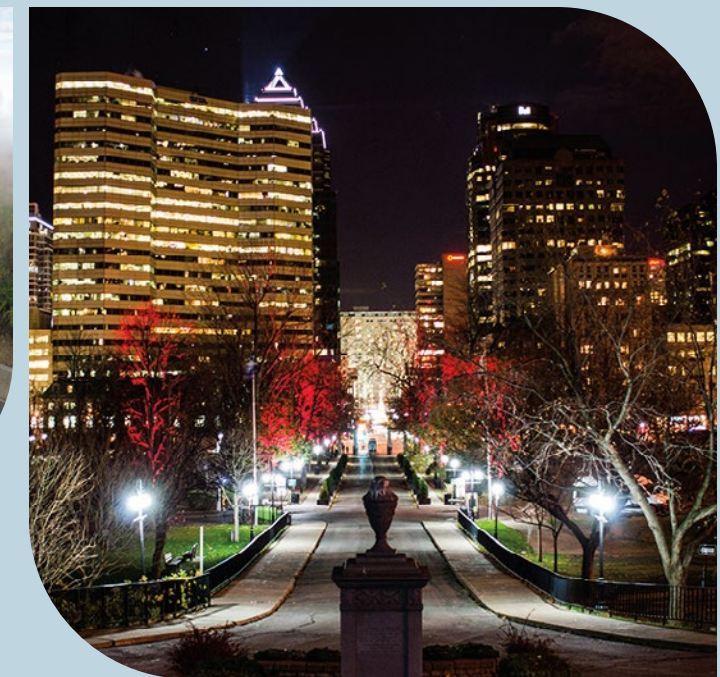
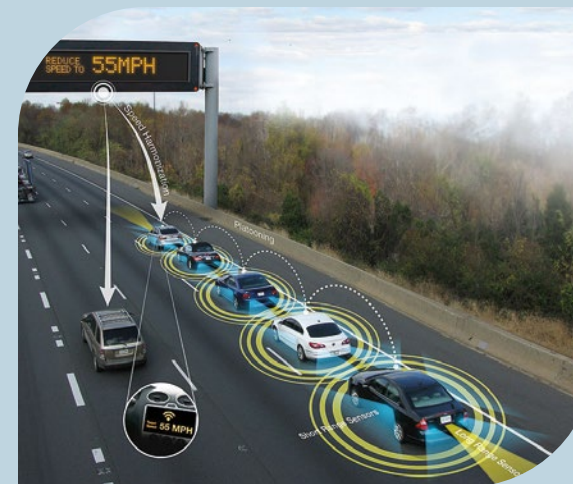
De nos jours, les villes intelligentes sont liées au développement durable, car elles contribuent à améliorer la qualité de vie des citoyens, à réduire les coûts et l'utilisation des ressources, et à développer une démarche collaborative avec les citoyens. Toujours à l'avant-garde des nouvelles technologies en matière de communications, CIMA+ est fière d'avoir contribué à plusieurs projets relatifs aux villes intelligentes, dont :

- Conception du système intelligent d'éclairage de rue, Montréal QC
- Conception du système intelligent d'éclairage de rue, Caledon ON
- Plan directeur de systèmes de ville intelligente et d'éclairage de rue intelligent, Gatineau QC
- Concept pour un système avancé de gestion de la circulation et d'un système de ville intelligente, Laval QC
- Développement d'un logiciel pour la collecte et la publication de données ouvertes pour les détecteurs de circulation, Montréal QC
- Conception technique de systèmes de ville intelligente pour la rue Sainte-Catherine, Montréal QC

### VÉHICULES AUTONOMES ET COMMUNICANTS

Les véhicules autonomes et communicants (VAC) peuvent détecter les éléments et conditions environnantes, grâce à l'intelligence artificielle, aux détecteurs et aux coordonnées des systèmes de géolocalisation (GPS). Ces véhicules ont le potentiel d'améliorer le rendement énergétique et de réduire la congestion routière, les émissions de gaz à effet de serre et les distractions au volant. Les VAC continuent à évoluer pour devenir une réalité sur les réseaux routiers urbains et provinciaux. CIMA+ aide des clients partout au Canada à élaborer des stratégies pour se préparer à leur arrivée et aux retombées qui en découleront.

- Présentation technique sur les impacts et les opportunités découlant de l'arrivée des VAC pour la région de Durham, Ontario
- Étude sur les VAC, incluant un examen des pratiques exemplaires des principales organisations à l'échelle internationale et recommandations pour leur intégration dans le plan directeur de transport de la ville de Montréal
- Atelier et élaboration d'un plan d'action pour se préparer à l'arrivée des VAC pour le compte du ministère des Transports de l'Ontario
- Atelier sur les impacts des VAC sur la planification à long terme et recommandations pour le ministère des Transports de l'Alberta





## POUR PLUS D'INFORMATION, COMMUNIQUEZ AVEC NOUS :

[info@cima.ca](mailto:info@cima.ca)

### SIÈGE SOCIAL DE CIMA+

600-3400, boulevard du Souvenir  
Laval QC H7V 3Z2 Canada  
T 514 337-2462

### NOUS ASSURONS UNE PRÉSENCE LOCALE D'UN OCÉAN À L'AUTRE, PARTOUT AU CANADA.

Baie-Comeau Beauce Bécancour Barrie Bowmanville Burlington Calgary – Aéroport Calgary – Centre-ville  
Clareville Edmonton – Centre-ville Edmonton – Ouest Gatineau Granby Guelph Halifax Kelowna Kitchener  
Labrador City Laval Lévis London Longueuil Mississauga Montréal Oakville Ottawa Québec Red Lake  
Regina Rimouski Rivière-du-Loup Rouyn-Noranda Saguenay Saskatoon Sept-Îles Sherbrooke Sorel-Tracy  
St John's Sudbury Terrace Thunder Bay Toronto Vancouver Victoria West Kootenays

**KINCENTRIC**  
**Employeur de choix**

CANADA 2023



L'humain au centre  
de l'ingénierie

   [cima.ca](http://cima.ca)